



juru parkir  
off street



JURU Parkir adalah sistem aplikasi manajemen parkir online yang memanfaatkan teknologi cloud server untuk menghasilkan laporan transaksi secara real time kepada pemilik usaha parkir.



Pengawasan Lebih Efisien



Kebocoran Berkurang Drastis



# Permasalahan Pengelolaan Usaha Parkir



Proses Pengawasan  
Tidak Efisien



Resiko Kebocoran  
Pendapatan



Rekapitulasi Laporan  
Pendapatan Tidak Efektif

# Solusi



## Rekapitulasi Laporan Otomatis

Laporan transaksi dan pendapatan informatif dan akurat.



## Aplikasi Laporan Online

Monitoring laporan transaksi dan pendapatan bisa dilakukan darimana saja.



## Cloud Computing Server

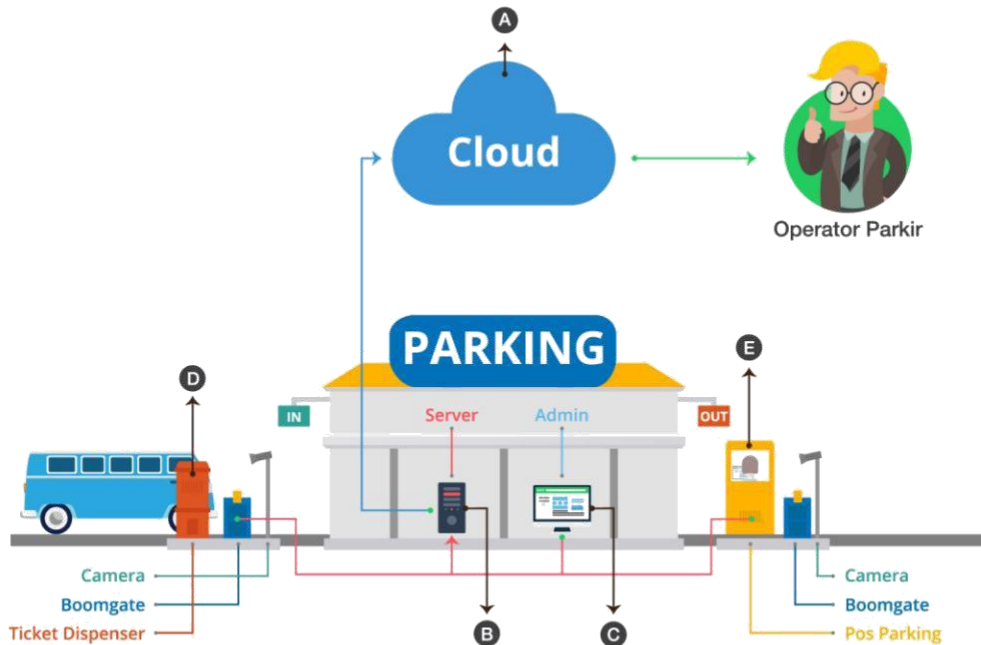
Monitoring laporan transaksi dan pendapatan dilakukan secara real time.



# Mengapa Juru Parkir Off Street

- ➡ Data Parkir Tersinkronisasi dengan ke aplikasi cloud
- ➡ Satu portal untuk memantau semua data parkir di beberapa lokasi
- ➡ Data parkir dapat diakses kapanpun dan dimanapun
- ➡ Data parkir terbackup otomatis
- ➡ Laporan disajikan dengan cepat, informatif dan akurat
- ➡ Aplikasi diperbaharui secara berkala
- ➡ Keamanan data parkir terjamin

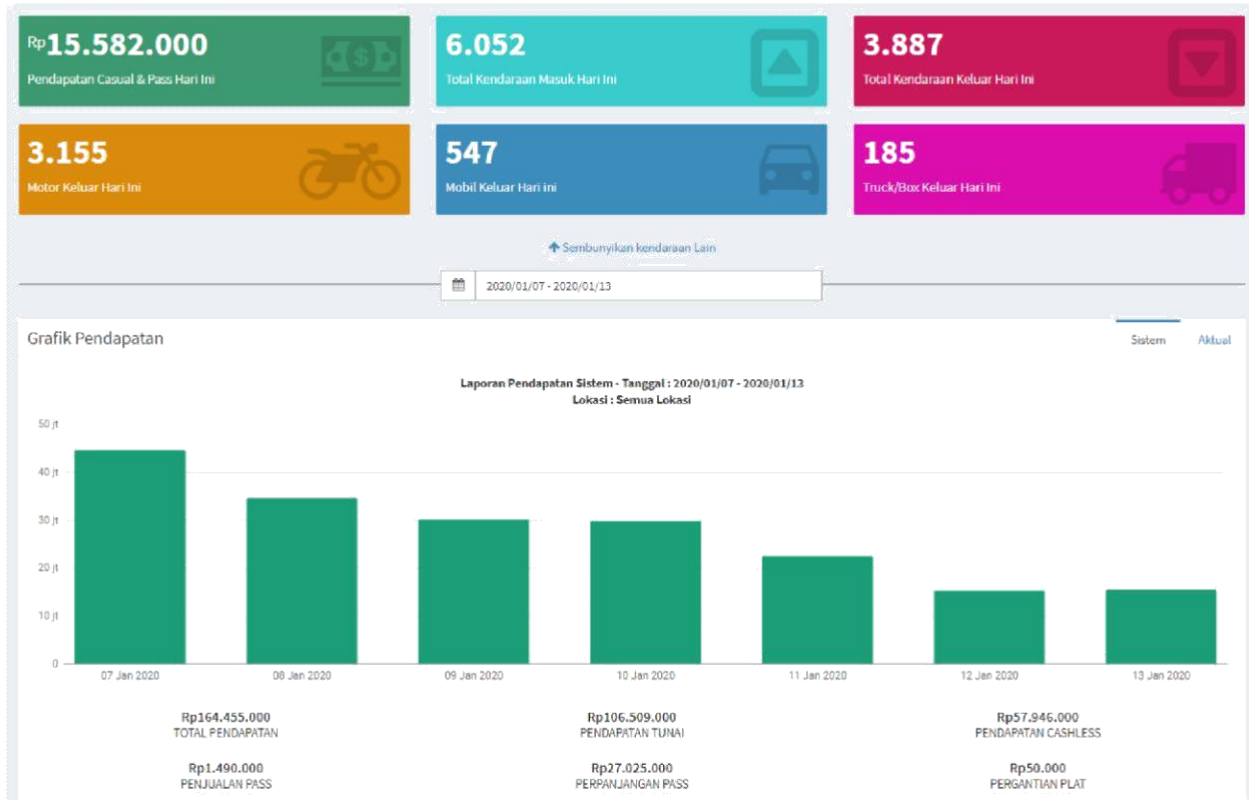
# Alur Sistem Juru Parkir Off Street



Penjelasan :

- A Aplikasi Cloud - Web Base = Melihat Laporan
- B Aplikasi Server = Untuk Database Lokal
- C Aplikasi Admin - Desktop = Manajemen Awal
- D Aplikasi Manless - Desktop = Untuk Tiket Dispenser Masuk (Pos In)
- E Aplikasi Kasir - Desktop = Untuk Pos Keluar

# Dashboard Juru Parkir Off Street



# Dashboard Juru Parkir Off Street

## Laporan Pendapatan Harian

### LAPORAN PARKIR

MOTOR				TRUCK				TAXI				TOTAL	
MANUAL	PENDAPATAN (Rp)	GP	CASUAL	PASS	MANUAL	PENDAPATAN (Rp)	QTY	PENDAPATAN (Rp)	QTY	TUNAI (Rp)	CASHLESS (Rp)	TOTAL PENDAPATAN (Rp)	
16	3.474.000	0	12	92	0	416.000	35	74.000	7.196	5.023.000	7.334.000	12.357.000	
0	10.000	0	0	0	0	0	0	0	7	10.000	0	10.000	
0	0	0	0	0	0	0	0	0	583	0	0	0	
0	0	0	0	0	0	0	0	0	701	0	0	0	
0	0	0	0	0	0	0	0	0	855	0	0	0	
2	674.000	0	0	16	0	0	28	60.000	923	790.000	3.502.000	4.292.000	
6	151.000	0	12	76	0	416.000	4	8.000	968	1.578.000	3.832.000	5.410.000	
0	0	0	0	0	0	0	0	0	1.677	0	0	0	
8	2.639.000	0	0	0	0	0	3	6.000	1.482	2.645.000	0	2.645.000	
16	3.474.000	0	12	92	0	416.000	35	74.000	7.196	5.023.000	7.334.000	12.357.000	

### PENDAPATAN

PENDAPATAN PARKIR	12.357.000
PENDAPATAN PENJUALAN PASS	110.000
PENDAPATAN PERGANTIAN NO. PLAT	25.000
PENDAPATAN PERPANJANGAN PASS	110.000
TOTAL PENDAPATAN TANGGAL 13 JANUARI 2020	12.602.000
PAJAK PENDAPATAN PARKIR 40%	(4.942.000)
PENDAPATAN BERSIH 13 JANUARI 2020	7.660.000



# Layanan Juru Parkir Off Street

## juru parkir off street Partner



Pemilik bisnis parkir

Aplikasi online yang berfungsi untuk memonitor semua data parkir di semua lokasi parkir.

## juru parkir off street Kasir



Kasir

Aplikasi desktop yang berfungsi untuk mencatat kendaraan keluar dan menerima uang parkir.

## juru parkir off street Admin



Admin / Manajer Parkir

Aplikasi desktop yang berfungsi untuk mengatur dan memonitor data parkir di suatu lokasi parkir.

## juru parkir off street Manless



Tiket Dispenser

Aplikasi pada tiket dispenser yang berfungsi untuk mencetak tiket parkir saat kendaraan masuk.

# Fitur Juru Parkir Off Street

- Mendukung operasional parkir jenis semi manless.
- Memberi peringatan saat koneksi jaringan mati, sebelum tiket parkir habis, dan ketika tiket parkir habis.
- Mendukung deteksi jenis kendaraan yang masuk melalui 1 pintu.
- Mendukung pengaturan tarif parkir untuk setiap jenis kendaraan.
- Mendukung pengaturan tarif inap, tarif denda.
- Mendukung perhitungan tarif berdasarkan metode flat, progresif, dan progresif maksimal.
- Mendukung sistem membership menggunakan kartu atau non-kartu.



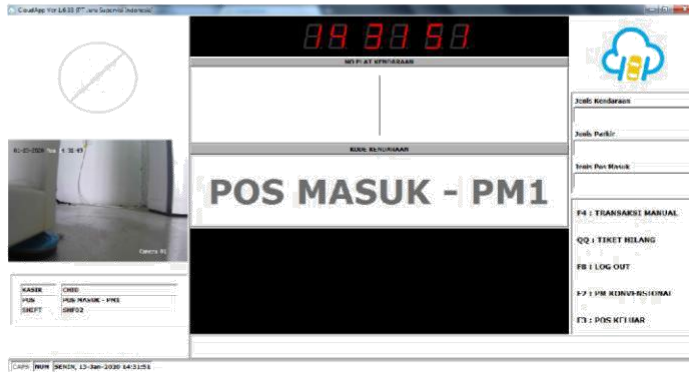
# Fitur Juru Parkir Off Street

- Mendukung transaksi parkir manual bila tiket dispenser rusak atau listrik mati.
- Menyajikan data aktifitas keluar masuk kendaraan parkir secara lengkap.
- Menyajikan data parkir beserta foto kendaraan parkir untuk audit kendaraan parkir.
- Menyajikan laporan pendapatan parkir dari beberapa lokasi.
- Menyajikan laporan analisis parkir.
- Mendukung transaksi cashless.
- Mendukung operasional parkir jenis full manless.



# Aplikasi Kasir

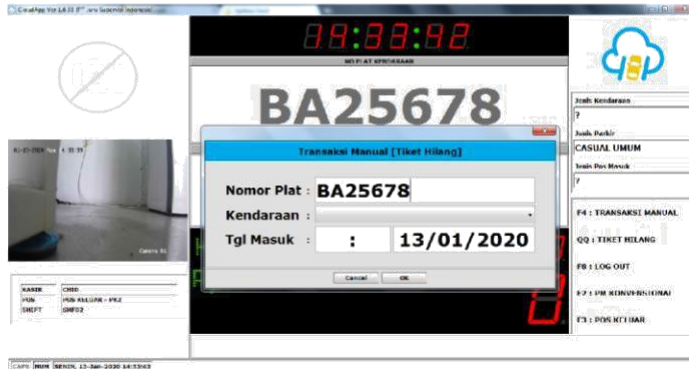
## Pos Masuk Konvensional



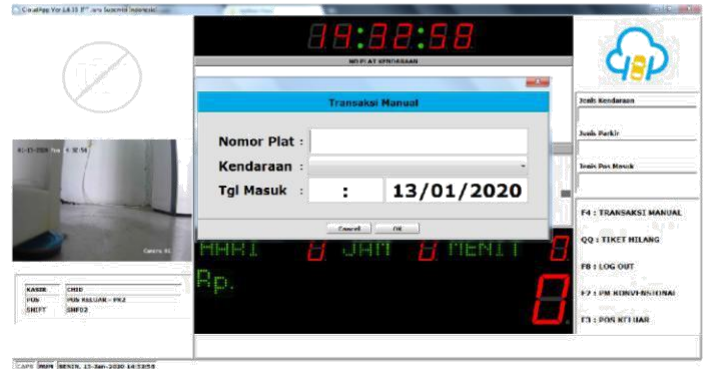
## Pos Keluar



## Transaksi Manual



## Transaksi Tiket Hilang



# Aplikasi Kasir

## Transaksi Tunai

The screenshot shows the cashier application interface for a cash transaction. The top left corner displays the date and time: 12-10-2017, 14:01:01. The main display area features a digital clock showing 05:09:05 and the text "NO FLAT KENDASMAN". A central input field prompts "Masukan 2 Digi Terakhir Nomor Struk" with the number "2" entered. Below this, the card number "953725" is displayed. The bottom section shows the transaction amount "Rp. 684.000" and the time "HARI 08 JAM 0 MENIT 00". On the right side, there is a menu with options: "Jenis Kondemoran" (TAXI), "Jenis Parkir" (CASUAL UMUM), "Jenis Pas Masak" (POS AJUTO), and "POS AJUTO". The bottom left corner contains a small table with columns for "KASIR", "CIDR", "POS", "POS KILANG", "POS", and "POS".

KASIR	CIDR
POS	POS KILANG
POS	POS

## Transaksi Cashless

The screenshot shows the cashier application interface for a cashless transaction. The top left corner displays the date and time: 12-10-2017, 14:01:01. The main display area features a digital clock showing 05:09:00 and the text "NO FLAT KENDASMAN". A central input field prompts "Masukan 2 Digi Terakhir Nomor Struk" with the number "4" entered. Below this, the card number "959246" is displayed. The bottom section shows the transaction amount "Rp. 62.000" and the time "HARI 08 JAM 0 MENIT 00". On the right side, there is a menu with options: "Jenis Kondemoran" (TAXI), "Jenis Parkir" (CASUAL UMUM), "Jenis Pas Masak" (POS AJUTO), and "POS AJUTO". The bottom left corner contains a small table with columns for "KASIR", "CIDR", "POS", "POS KILANG", "POS", and "POS".

KASIR	CIDR
POS	POS KILANG
POS	POS

# Aplikasi Kasir Manless



476065

**Durasi Parkir**  
**4 hari 2 jam 24 menit**


**Biaya Parkir**  
**Rp0**


**Terimakasih, Selamat Jalan !**

# Aplikasi Control Room

CLOUDAPP CONTROL - FULL MANLESS v1.0.3

SENIN, 08/06/2020  
**14:24:11**


  
**NO IMAGE AVAILABLE**

  
**NO IMAGE AVAILABLE**

NO PLAT KENDARAAN  
**AB8890HH**

JENIS KENDARAAN  
B-MOBIL

STATUS  
**VALID** **TIDAK VALID**



INFORMASI PARKIR  
KODEPOS : PK1  
NO. STRUK : 455798  
TRANSAKSI : CASUAL

Petunjuk Penggunaan :

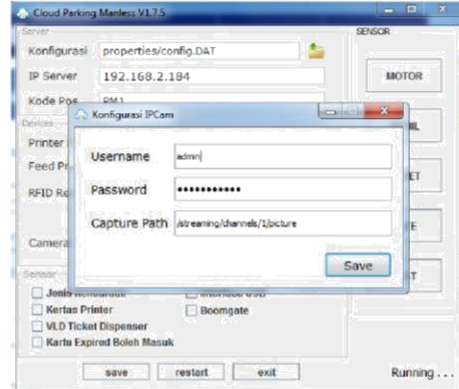
1. Tekan **Tab** setelah input nomer plat
2. Tekan **Tab** setelah memilih Kendaran
3. Keterangan **Status** :
  - o Pilih **Valid** jika kendaraan masuk & keluar sama
  - o Pilih **Tidak Valid** jika kendaraan masuk & keluar berbeda

# Aplikasi Manless Pos Masuk

Manless Main Menu



Konfigurasi Camera



Manless Config





# Aplikasi Admin

CloudApp Ver 1.6.33-[KANTOR JURU]  
 System Setting Management Site Customer Service Parking Monitoring Help

Laporan Income Harian Total

Shift	Pos	User	Nama Lengkap	Mobil				Motor				Truck			Taxi		Cashless		Income		
				GP	Cas.	Pass	Rupiah	GP	Cas.	Pass	Rupiah	GP	Cas.	Pass	Rp.	Qty	Rp.	Qty	Rupiah	Qty	Denda
SHF01	PM1	AUTOPM1		0	1	0	0	0	0	0	0	0	0	0	0	0	0	0	0	1	0
SHF01	PM1	CHD	Chidori Tanaka	0	0	0	0	0	1	0	0	0	0	0	0	0	0	0	0	1	0
TOTAL SEMUA SHIFT				0	1	0	0	0	1	0	0	0	0	0	0	0	0	0	0	2	0

Search: Idle DATA 1 DARI TOTAL 2 KASIR INCOME HARIAN SEMUA SHIFT

Tampilkan Income Pass

TOTAL PENDAPATAN TANGGAL 1 - November - 2019

Income Penjualan Pass	0
Income Perpanjangan Pass	0
Income Penggantian No. Plat	0

Pos: POS MASUK  
 Shift: SEMUA SHIFT  
 Sort By: Kode Shift

Tanggal: 1 November 2019

Print Close

CAPS NUM JUMAT, 1-Nov-2019 13:59:25

# Tiket dan Struk Parkir

## Tiket Masuk Konvensional



## Tiket Masuk Konvensional



## Struk Pembayaran Cashless

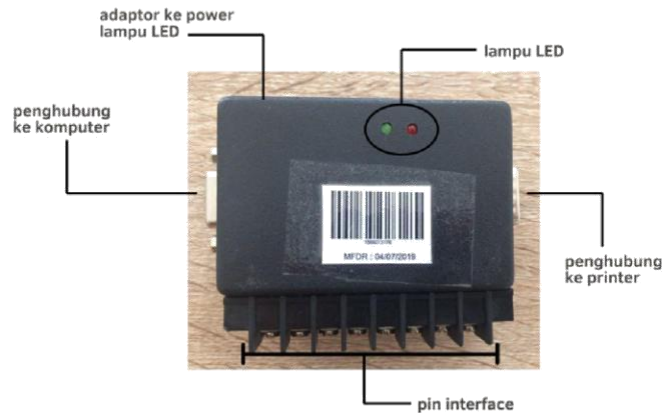


## Struk Pembayaran Tunai



# Perangkat Off-Street

## Interface



## MDisk



# Perangkat off street Reader Cashless & Member





**PT Juru Supervisi Indonesia**

Jl Tanjung No.126 , Sorosutan, Umbulharjo  
Yogyakarta, Indonesia - 55162  
Phone (0274) 2870395

Email : [halo@juru.id](mailto:halo@juru.id)  
Website : [www.juru.id](http://www.juru.id)

SOHO Pancoran Unit S-1210

Jl. Let. Jend. MT. Haryono Kav 2-3, Pancoran, Jakarta Selatan 12810  
Phone (021) - 50101385